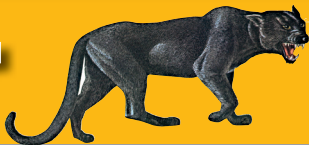


PERUZZO

PERUZZO PERUZZO PERUZZO PERUZZO PERUZZO PERUZZO

# Panther Panther



*Professional*

TRINCIAERBA CON RACCOLTA PER TRATTORI  
FLAIL MOWER WITH COLLECTION  
TONDEUSE A FLÉAUX AVEC RAMASSAGE  
SCHLEGELMÄHER MIT AUFNAHMBEHÄLTER



195 cm

\*

## Panther

Cassoni più capienti  
Bigger Collector Capacity

## Panther Professional



POSTERIORE - ARRIERE - REAR MOUNTED - HECK



VERTICUT



La trinciaerba PANTHER Professional adatta per l'applicazione posteriore su trattori di media potenza. Ideata anche per il contemporaneo taglio di erba, verticut e raccolta di tutto il residuo, lasciando un terreno pulito e arieggiato. Il raccogliitore scarica il prodotto direttamente a terra o in altezza idraulicamente, ideale per parchi pubblici, giardini, aree sportive.



The PANTHER flail mower is used on rear linkage for perfect grass cut and collection in the same time, on grass fields. Engineered for grass, verticut action and collection in the same time of all processed product for a perfect lawn cleaning and grass regeneration. Mounted on tractors three points linkage with medium power and weight. The processed product can be on ground or high discharged by hydraulic jack. Suitable for municipality and sport courses maintenance.



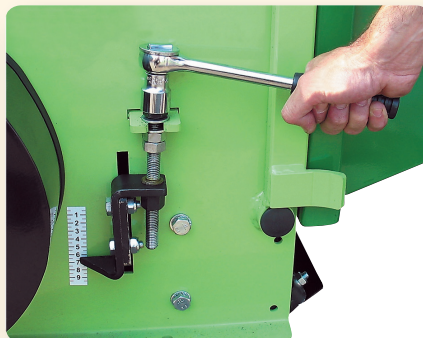
La tondeuse à fléaux PANTHER permet d'effectuer une coupe impeccable sur la pelouse et un ramassage simultané. Conçue pour permettre la tonte la verticoupe et le ramassage en une seule opération, en laissant le gazon propre et aéré. La vidange se fait au sol par vérin hydraulique.



Der PANTHER mit hydraulischer Bodenentleerung wird zum Mähen und VERTIKUTIEREN mit gleichzeitiger Aufnahme in einen Sammelbehälter eingesetzt. Diese Maschine bietet ein exzellentes Feinschnitt-Ergebnis, gleichzeitiges Vertikutieren, sowie perfekte Aufnahme in einem Arbeitsgang und damit Reinigung der bearbeiteten Flächen. Der Anbau erfolgt an mittlere bis schwere Kommunaltraktoren in der Heck-3-Pkt. Die Maschine ist ideal zum Einsatz auf kommunalen Flächen und Sportplätzen geeignet.



Apertura porta interna per facile ispezione e manutenzione  
Inner door for quick inspection and maintenance  
Porte intérieure pour une inspection et maintenance rapides  
Innen-Klappe für Kontrollen und Pflege



Facile millimetrica regolazione rullo.  
Easy millimetrical roller adjustment.  
Réglage millimétrique du rouleau arrière.  
Einfachste, millimetergenaue. Höheneinstellung der Stützrolle.



Manutenzione professionale.  
Professional maintenance.  
L'entretien professionnel.  
Professionelle Wartung.

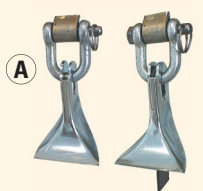


**Kit Bio-Fertilizzante** per la rigenerazione il tappeto erboso: Da assemblare su Panther e Panther Professional con sistema a pompa elettrica con agitatore e interruttore per utilizzo su trattore. Bio-Fertilizzante consigliato da ditta: [www.biozeta.it](http://www.biozeta.it) - [info@biozeta.it](mailto:info@biozeta.it)

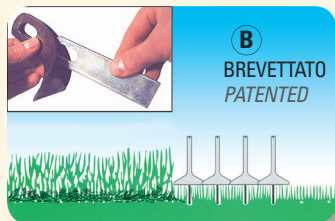
**Bio-Fertilizer Kit** for grass regeneration: To assemble on Panther, Panther Professional with electric pump plus mixer system with switch to be operated from tractor sit. Bio-Fertilizer advised company: [www.biozeta.it](http://www.biozeta.it) - [info@biozeta.it](mailto:info@biozeta.it)

**Kit de bio-fertilisation** pour la régénération de l'herbe: Pour l'assemblage sur Panther, Panther Professional avec pompe électrique plus système de mélangeur avec interrupteur à utiliser depuis le tracteur assis. Entreprise conseillée par Bio-Fertilizer: [www.biozeta.it](http://www.biozeta.it) - [info@biozeta.it](mailto:info@biozeta.it)

**Bio-Dünger Kit für die Grasregeneration:** Zur Montage auf Panther, Panther Professional mit Elektropumpe plus Mischanlage mit Schalter vom Traktor aus zu bedienen. Bio-Fertilizer beriet Firma: [www.biozeta.it](http://www.biozeta.it) - [info@biozeta.it](mailto:info@biozeta.it)



A) Coltello a paletta Brevettato di serie.  
Patented paddle flail.  
Fléau-palette Breveté.  
Patentierter Messer.



B) Inserendo il coltello verticut si taglia, arieggia e raccoglie in una sola passata.  
Inserting the verticut blade you can cut, verticut and collect in one pass.  
Avec le fléau verticut, il est possible de tondre, scarifier et ramasser en un seul passage.  
Durch einfaches Einsetzen des Vertikutiermesser kann in nur einem Arbeitsgang gemäht, vertikutiert und aufgenommen werden.



C) Mazzetta robusta forgiata per erba alta e piccoli sarmenti a richiesta  
Heavy duty flail for high grass and small branches on request  
Fléau robuste pour l'herbe haute et les petits sarments sue demande  
Schwere beche Messer für hohes Gras und dünneren Heckenschnitt an anfrage

Modello Mod.							
							A B C
PANTHER 1200	1200 mm	HP:30 - kW:22	38	470	1200	540	151 x 171 x 145
PANTHER 1600	1500 mm	HP:40 - kW:30	48	540	1500	540	181 x 171 x 145
PANTHER 1800	1800 mm	HP:50 - kW:37	58	638	1800	540	214 x 171 x 145
PANTHER 2000	2000 mm	HP:60 - kW:44	64	703	2100	540	247 x 171 x 145
PANTHER professional 1600	1500 mm	HP:40 - kW:30	48	650	1500	540	181 x 171 x 160
PANTHER professional 1800	1800 mm	HP:50 - kW:37	58	730	1800	540	214 x 171 x 160

I dati e le indicazioni si riferiscono alla macchina con allestimento standard e sono forniti a titolo indicativo e non impegnativo. The diameter of the data and technical specifications refer to the machine with standard equipment are given purely as indicative and are not binding.